

solutions électroniques pour portes et
fermetures automatiques

GOBio

émetteurs 868 MHz avec
activation biométrique



des commandes qui
laissent une empreinte



GOBio

Émetteur Motion programmable, 868MHz.
4 canaux d'activation, code changeant et APS (Approaching System).
Jusqu'à 10 empreintes en mémoire.
Alimentation : 1,5Vdc (1 batterie au lithium type AAA).
Durée pile de 1,5 ans (approx.)
Idéal pour utilisation dans véhicule et piétonnière.
Dimensions : 76 x 41 x 15 mm



GOBioe/s

Émetteur Motion programmable, 868 MHz.
Installation sur une porte ou un mur (encastré ou surface).
4 canaux d'activation, code changeant.
Jusqu'à 10 empreintes en mémoire.
Alimentation avec 2 piles au lithium type AAA.
Durée pile de 2, 5 ans (approx.)
Couleurs spéciales sur demande
Dimensions : 93 x 93 x 30 mm.



C'est la commande à distance biométrique de JCM qui fournit la plus grande sécurité, fiabilité et commodité à l'utilisateur.

Dispose de 10 empreintes digitales qui peuvent être configurées pour que, seulement en passant le doigt sur le lecteur, les portes programmées s'ouvrent.

L'utilisation de la technologie biométrique vous assure une sécurité maximale.

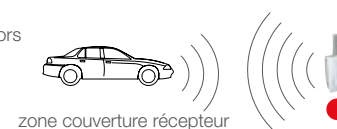
Facile à programmer, à installer et à utiliser.

Peut travailler avec l'outil de programmation ASSISTANT.

Fiabilité élevée et sensation de plus grande portée pour l'utilisateur.

Avec le Système de transmission APS (Approaching System), on peut activer l'émetteur en passant le doigt en étant encore hors de couverture du récepteur. L'émetteur transmettra de façon répétée le signal tant que l'utilisateur s'approche de la porte de garage et jusqu'au moment de l'ouverture de la porte.

1 L'utilisateur active l'émetteur hors de la zone de couverture.



2 Avant 15 secondes, il entre dans la zone de couverture. La porte reste fermée.

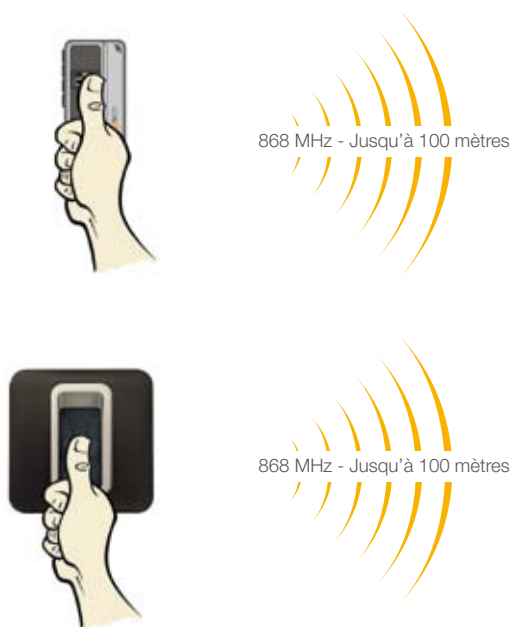


3 Le récepteur reçoit le signal automatiquement sans réactiver l'émetteur et ouvre la porte.



Seulement en passant votre empreinte digitale sur le lecteur, l'émetteur transmet le code à une distance maximale de 100 mètres, en ouvrant ou en fermant les portes.

Dans le **GOBio**, vous pouvez sélectionner le canal puis le valider en passant l'empreinte digitale, ou assigner à chaque empreinte un canal et discriminer le canal tout en validant l'opération seulement en passant le doigt.



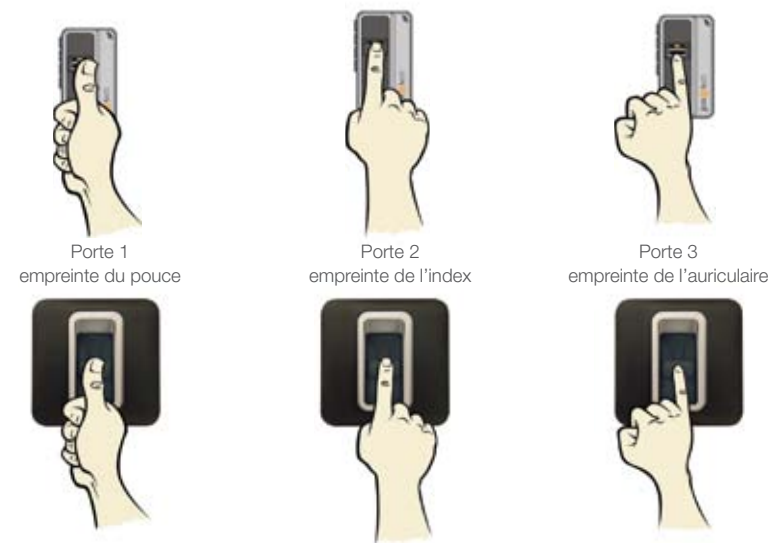
2 niveaux d'utilisateur pour son utilisation

Master : utilisateur qui peut configurer (activer et éliminer les empreintes) et utiliser l'émetteur.

Basique : utilisateur qui peut seulement utiliser l'émetteur.

Activation type A

Agit en passant le doigt prédéterminé pour chaque porte. Chaque empreinte digitale vous permettra d'ouvrir une porte différente.



Activation type B (exclusivité pour GOBio)

Vous permet de présélectionner avec poussoir la porte à gérer puis passer l'empreinte digitale configurée. Une même empreinte peut gérer plus d'une porte.



Alimentation

Alimentation du **GOBio** de 1,5Vdc (1 batterie au lithium type AAA) avec une durée de 1,5 ans, le **GOBio[®]**, **GOBio^{®s}** s'alimente avec 2 batteries au lithium type AAA qui peuvent durer jusqu'à 2,5 ans approx.

Indice d'étanchéité

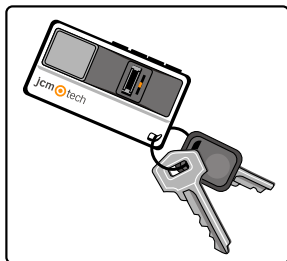
GOBio[®] y **GOBio^{®s}** avec boîtier en plastique préparé pour extérieurs IP65.

Température de fonctionnement

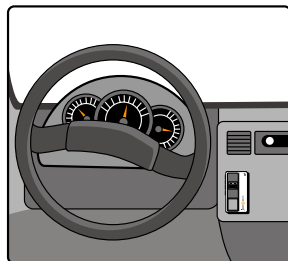
Température de fonctionnement garanti de -20°C à 55°C.

Installation

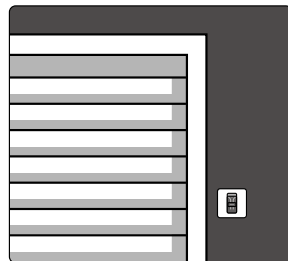
Installation dans la voiture ou porte-clés pour le modèle **GOBio** et installation sur une porte ou un mur pour le modèle **GOBio[®]** et **GOBio^{®s}**.



GOBio dans porte-clés.



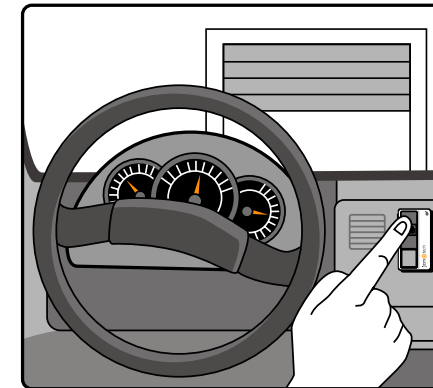
GOBio installé dans le tableau de la voiture.



GOBio[®] (encastré) ou **GOBio^{®s}** (surface) installé dans un mur.

Activation

Agit en passant le doigt prédéterminé à chaque porte. Chaque empreinte digitale vous permettra d'ouvrir une porte différente avec la sécurité qu'apporte la technologie biométrique.



Activation du **GOBio** installé dans le tableau de la voiture.



Activation du **GOBio[®]** (encastré) ou **GOBio^{®s}** (surface) installé dans un mur.

GOBio

émetteurs radio avec technologie biométrique

certifications



ISO 9001



CERTIFICATION UNION
EUROPÉENNE



FEDERAL COMMUNICATION
COMMISSION

