



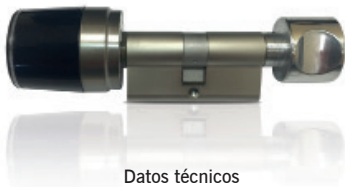
jcmtechnologies

guía rápida

KEELock

Cilindro electrónico para instalaciones residenciales

ES



Datos técnicos

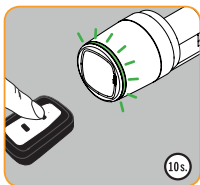
- 868 MHz (radio) / 13,56 MHz (tarjeta) · IP54 ·
- 1 x 3,6V ER17335M Batería de Lito (1500 mAh) ·
- Temperatura Op. -20°C to +70°C · 15000 ciclos·

Programación

PROG



Entre en el modo de programación.

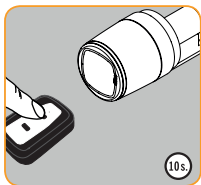


Pulse el botón del emisor a programar.

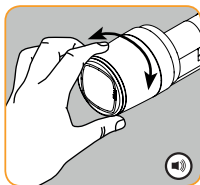


Salir del modo programación.

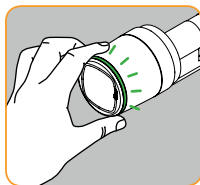
Operación



Pulse los botones del emisor para abrir la puerta.



Despertar.



Emisor validado. Cilindro desbloqueado.

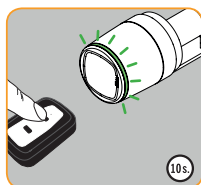
Si después de desbloquear la luz se enciende en rojo en vez de verde, el equipo informa que se necesita un cambio de batería.



Reset individual



Entre en modo reset.



Pulse el botón del emisor a resetear.

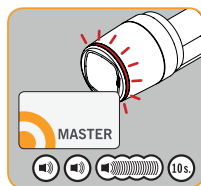


Salir del modo reset.


Reset total



Entre en el modo de programación.



Entre en el modo reset total.


Si no hay actividad en 10 segundos, el dispositivo sale del modo de configuración.

Solución de problemas

Consulte nuestra página web para resolución de problemas:

www.jcm-tech.com/JCM/keelock

Declaración de conformidad CE

JCM TECHNOLOGIES, S.A. declara que el producto KEELOCK cumple con la Directiva R&TTE 1999/5/ CEE, siempre y cuando el uso sea conforme a lo previsto.

Ver página web www.jcm-tech.com/declarations

QG_3200822_KEELOCK_ES_Rev01

