

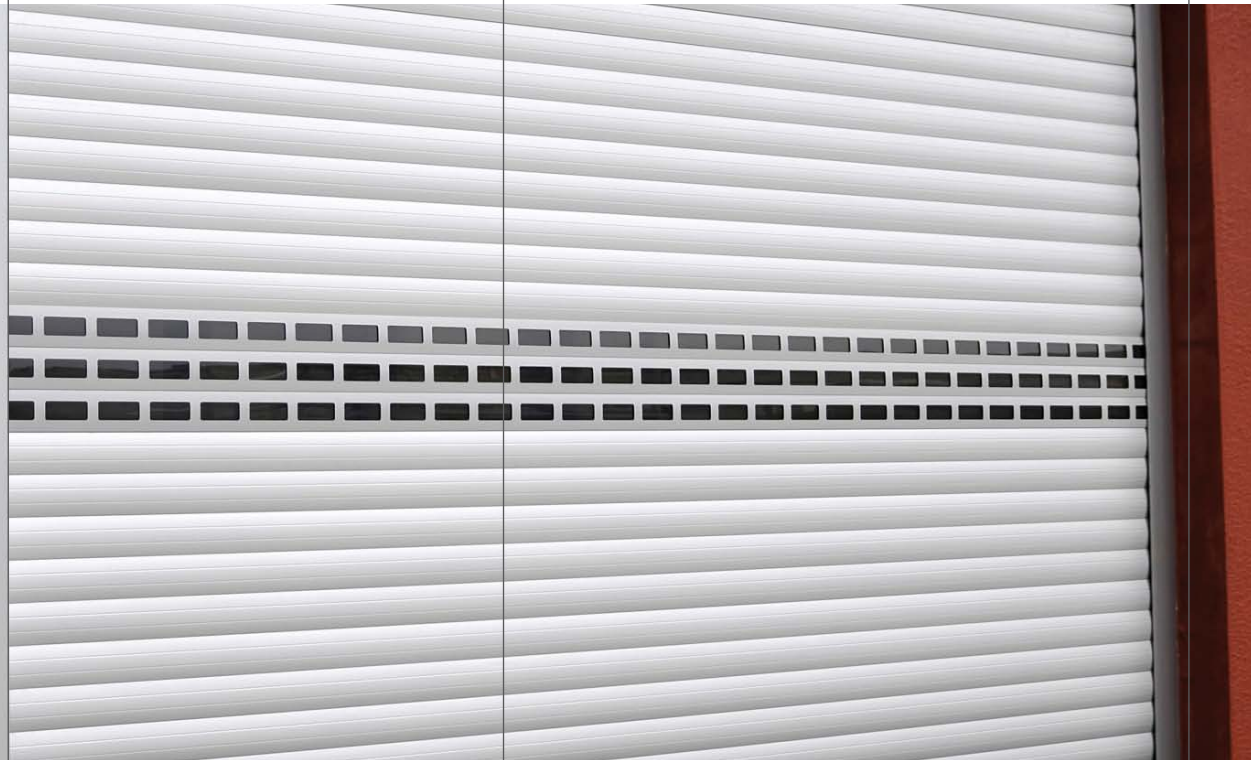


Plataforma de cuadros
cuadros de maniobra monofásicos

ROLLER868 STARTEU

Aplicable a puertas
enrollables

cuadro de maniobra monofásico



En conformidad con la normativa europea

Una nueva generación de cuadros de maniobra diseñada y preparada para cumplir con los requisitos de la norma EN 13241-1: 2003 para puertas industriales, comerciales, de garaje y portones, con especial énfasis en la maniobra motorizada segura, objeto de la norma europea EN 12453.

Diseño

Cajas de formas agradables, estancas y prácticas. Con espacio para cableado y condensador motor.

Cuadros versátiles

Una gama de cuadros extensa y potente para aplicaciones en comercios, garajes domésticos, pequeñas y grandes comunidades, industrias, ...

Fiabilidad óptima

La selección minuciosa de los componentes y los tests exhaustivos realizados en condiciones reales de utilización permiten asegurar una fiabilidad óptima a la instalación.

Ahorro de tiempo y más precisión

La programación digital permite una adaptación y programación más rápidas y precisas del cuadro a cualquier tipo de puerta. No se tarda más de cinco minutos para realizar el aprendizaje del recorrido en todo su ciclo.

jcmtechnologies
sitúese por delante con tecnología e imaginación



Cuadros de maniobra monofásicos
para puertas enrollables.

ROLLER868 · STARTEU

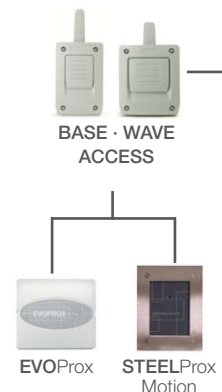
EMISORES 868 MHz



radio 868 MHz
100 metros

radio 868 MHz
100 metros

RECEPTORES 868 MHz



RadioBandUMS

RadioBandRU

proximidad
13,56 MHz
3 a 6 cm



radio 868 MHz
10 metros



radio 868 MHz
10 metros



RadioBandOS

RadioBandTBX

RadioBandB

CUADROS DE MANIOBRA



ROLLER868

- Cuadro de maniobra para puertas enrollables de uso residencial y comercios.
- Puede funcionar en hombre presente, semi-automático mixto (abrir automático, cerrar hombre presente) o automático mediante selector de opciones.
- No tiene entrada para finales de carrera.
- Regulación tiempo funcionamiento y cierre automático.
- Cierre automático seleccionable mediante selector de opciones.
- Mediante puente selector se puede trabajar con 1, 2 o ninguna banda de seguridad resistiva.
- Se permite conexión de fotocélula en cierre en serie con la banda de seguridad.
- Receptor 868 MHz, 15 códigos incorporado.
- Selector de entrada activa. No es necesario puentear las entradas de seguridad que no se utilicen.
- Alimentación/Pot. Máx. Motor de 230V/0,75CV (0,55KW) monofásico.
- Receptor de 15 códigos integrado Motion 868 MHz.
- Programación digital tiempos de funcionamiento.
- Entrada pulsador alternativo y bandas seguridad (1 ó 2 mediante puente) / fotocélulas (sólo 1 al cerrar).
- Indicador luminoso de red.
- Salida 12Vac (máx 130mA).
- Bornes extraíbles.
- IP54 (con prensaestopas IP65).
- Dimensiones caja 140 x 220 x 55 mm.



STARTEU

- Cuadro de maniobra para motores de centro de eje y automatismos para puertas enrollables y persianas.
- Puede funcionar en hombre presente abrir/cerrar o semi-automático (sin cierre automático) mediante puente cortable.
- Es necesario puentear las entradas de seguridad que no se utilicen.
- Alimentación/Pot. Máx. Motor de 230V/0,75CV (0,55KW) monofásico.
- Conector tarjeta radio 433 o 868 MHz.
- Programación digital tiempos de funcionamiento.
- Entrada pulsador alternativo y bandas seguridad (1 ó 2 mediante puente) / fotocélulas (sólo 1 al cerrar).
- Indicador luminoso de red.
- Entradas finales de carrera, independientes abrir/cerrar.
- Bornes no extraíbles.
- IP53.
- Dimensiones caja 172 x 122 x 60 mm.

ACCESORIOS

ROLLER868: GOKey-S / -E · GOSwitch-S / -E · GOButton

STARTEU: STICK30 · STICK500 · RACK1 · RACK2