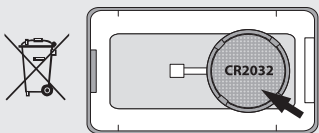
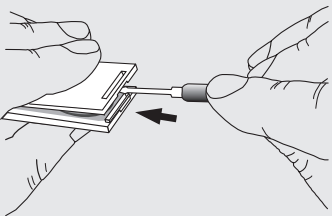
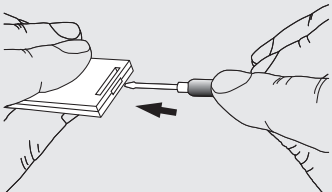


BATTERY REPLACEMENT



Más información en www.motion-line.com
For further information see www.motion-line.com

E MAESTRO

Herramienta que permite añadir código instalador en un emisor vía radio.

CARACTERÍSTICAS

Frecuencia de trabajo	868,35 MHz
Alimentación	3Vdc CR2032
Consumo func.	12 mA
Potencia radiada	< 25mW
Temperatura func.	-20°C a + 55°C

FUNCIONAMIENTO

Sitúe el MAESTRO y el emisor al que desea añadir el código instalador sobre una superficie no metálica, de forma que estén en contacto por la parte del indicador luminoso y proceda, tal como se indica a continuación. Pulsar simultáneamente los dos pulsadores del MAESTRO durante 1 segundo. Su indicador luminoso se encenderá durante 10 segundos, dentro de los cuales deberá presionar a la vez los dos pulsadores 1 y 2 del emisor hasta que el indicador luminoso del MAESTRO realice 2 flashes indicando que la inserción del código instalador ha sido realizada correctamente. En este momento el MAESTRO reiniciará el tiempo de 10 segundos en los cuales está activo para seguir insertando el código instalador en otros emisores.

INDICACIÓN DE BATERÍA BAJA

El indicador luminoso parpadea durante unos segundos después de pulsar el emisor.

DECLARACIÓN DE CONFORMIDAD CE

La empresa
JCM TECHNOLOGIES, S.A.
C/Bisbe Morgades, 46 Baixos
08500 VIC - Barcelona
SPAIN

declara que el producto que se menciona a continuación cumple con las disposiciones pertinentes de acuerdo a lo expuesto en el artículo 3 de la Directiva R&TTE 1999/05/CE, siempre y cuando el uso sea conforme a lo previsto, habiendo sido sometido a la aplicación de las siguientes normas:

Producto: Emisor programador 868,35MHz
Fabricado por: JCM TECHNOLOGIES, S.A.
Marca comercial: JCM

Tipo: MAESTRO
Entorno de uso: Residencial, comercial e industria ligera

Normativas:

- Telecomunicaciones EN 300 220-1 v1.3.1 (2000-09) - EN 300 220-3 v1.1.1 (2000-09)
- Compatibilidad electromagnética EN 301489-3 v1.3.1 (2001-11) - EN 301489-1 v1.3.1 (2001-09)
- Baja Tensión EN 60730-1:2000

Vic a 10/02/04

JUAN CAPDEVILA MAS
Director General



A, B, CH, D, E, F, GB, GR, I, IRL, IS, L, NL, P

F MAESTRO

Outil qui permet d'insérer le code installateur dans un émetteur par voie radio.

DONNÉES TECHNIQUES

Fréquence	868,35 MHz
Alimentation	3Vdc CR2032
Consommation	12 mA
Puissance	< 25mW
Température fonct.	-20°C - + 55°C

FONCTIONNEMENT

Situez le MAESTRO et l'émetteur auquel vous souhaitez insérer le code installateur sur une surface non métallique, de façon à ce qu'ils soient en contact via la partie du voyant lumineux, puis procédez de la façon suivante: Appuyez simultanément sur les deux boutons du MAESTRO pendant 1 seconde. Son voyant lumineux s'illuminera alors pendant 10 secondes, au cours desquelles il faudra appuyer sur les deux boutons 1 et 2 au même temps de l'émetteur jusqu'à ce que le voyant lumineux du MAESTRO réalise 2 flashes indiquant que l'insertion du code installateur a bien été réalisée. A ce moment-là, le MAESTRO réinitialisera le temps des 10 secondes au cours desquelles il sera prêt à insérer le code installateur dans d'autres émetteurs.

INDICATION DE PILE BASSE

Le voyant lumineux clignotera pendant quelques secondes après avoir appuyé l'émetteur.

DECLARATION DE CONFORMITE CE

La société
JCM TECHNOLOGIES, S.A.
C/Bisbe Morgades, 46 Baixos
08500 VIC - Barcelona
SPAIN

déclare que le produit ci-après, lorsqu'il est utilisé en conformité, satisfait aux exigences fondamentales de l'article 3 de la Directive R&TTE 1999/05/CE, et que les normes suivantes ont été appliquées:

Produit: Émetteur programmeur 868,35 MHz
Fabriqué par: JCM TECHNOLOGIES, S.A.
Marque: JCM

Type: MAESTRO
Domaines d'utilisation: Résidentiel, commercial et industrie légère

Normes:

- Telecomunicaciones EN 300 220-1 v1.3.1 (2000-09) - EN 300 220-3 v1.1.1 (2000-09)
- Compatibilité électromagnétique EN 301489-3 v1.3.1 (2001-11) - EN 301489-1 v1.3.1 (2001-09)
- Basse tension EN 60730-1:2000

Vic, le 10/02/04

JUAN CAPDEVILA MAS
Directeur Général



A, B, CH, D, E, F, GB, GR, I, IRL, IS, L, NL, P

GB MAESTRO

This is a tool which allows to insert in a wireless way an installer code into a transmitter.

TECHNICAL DATA

Frequency	868,35 MHz
Power supply	3Vdc CR2032
Power consumption	12 mA
Radiates power	< 25mW
Working temperature	-20°C - + 55°C

OPERATION

Place the MAESTRO and the transmitter that should be added an installer code on a non-metal surface so that their pilot lights are in front of each other and proceed as indicated below. Press simultaneously during 1 second both buttons on the MAESTRO. The pilot will light up for 10 seconds. Within these 10 seconds you should press buttons 1 and 2 at the same time on the transmitter to program. Blinking twice on the MAESTRO will indicate the successful programming. At this moment the programming time on the MAESTRO will be initialised again for 10 seconds.

LOW BATTERY INDICATION

The pilot light will flash during some seconds after pressing the transmitter.

EC DECLARATION OF CONFORMITY

The manufacturer
JCM TECHNOLOGIES, S.A.
C/Bisbe Morgades, 46 Baixos
08500 VIC - Barcelona
SPAIN

declares herewith that the product designated below complies with the relevant fundamental requirements as per Article 3 of the R&TTE Directive 1999/05/EG, insofar as the product is used correctly, and that the following standards apply:

Product: Transmitter programmer 868,35MHz
Manufactured by: JCM TECHNOLOGIES, S.A.
Trade mark: JCM
Type: MAESTRO

Environment of use: Residential, commercial and light industry

Standards:

- Telecommunication EN 300 220-1 v1.3.1 (2000-09) - EN 300 220-3 v1.1.1 (2000-09)
- Electromagnetic Compatibility EN 301489-3 v1.3.1 (2001-11) - EN 301489-1 v1.3.1 (2001-09)
- Low Voltage EN 60730-1:2000

Vic, 10/02/04

JUAN CAPDEVILA MAS
General manager



A, B, CH, D, E, F, GB, GR, I, IRL, IS, L, NL, P

D MAESTRO

Dieses Gerät erlaubt das berührungslose Inserieren eines Installateur-Codes in ein Handsender.

TECHNISCHEN DATEN

Frequenz	868,35 MHz
Betriebsspannung	3Vdc CR2032
Stromaufnahme	12 mA
Ausgangsteistung	< 25mW
Betriebstemperatur	-20°C - + 55°C

FUNKTIONSWEISE

Den MAESTRO und den zu programmierenden Handsender, auf einer nicht metallischen Fläche, mit den Leuchtanzeigen bis zur Berührung, gegenüber stellen. Auf dem MAESTRO beide Tasten 1 Sekunde lang gleichzeitig drücken. Die Leuchtanzeige wird für 10 Sekunden angehen, so lange ist der MAESTRO in Programmation s Bereitschaft. Innerhalb dieser Zeit auf s Taster 1 und 2 auf des zu programmierenden Handsenders gleichzeitig drücken, bis die Leuchtanzeige des MAESTROs 2 Mal blinkt. In diesem Moment wird die Programmierungsphase des MAESTRO wieder um 10 Sekunden verlängert.

NIEDRIGE BATTERIENANZEIGE

Der Leuchtzeiger wird während einiger Sekunden nach drücken des Senders aufleuchten.

EU-KONFORMITÄTserklärung

Die Firma
JCM TECHNOLOGIES, S.A.
C/Bisbe Morgades, 46 Baixos
08500 VIC - Barcelona
SPAIN

erklärt, daß das nachfolgend bezeichnete Produkt bei bestimmungsgemäßer Verwendung den grundlegenden Anforderungen gemäß Artikel 3 der R&TTE-Richtlinie 1999/05/EG entspricht und daß die folgenden Normen angewandt wurden:

Produkt: Sender programmiertool 868,35MHz
Hergestellt von: JCM TECHNOLOGIES, S.A.
Marke: JCM

Typ: MAESTRO
Anwendungsbereich: Wohn-, Handels- und Industriebereich

Normen:

- Telekommunikation EN 300 220-1 v1.3.1 (2000-09) - EN 300 220-3 v1.1.1 (2000-09)
- Elektromagnetische Kompatibilität EN 301489-3 v1.3.1 (2001-11) - EN 301489-1 v1.3.1 (2001-09)
- Niederspannung EN 60730-1:2000

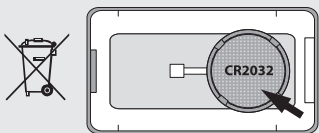
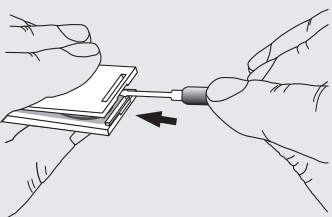
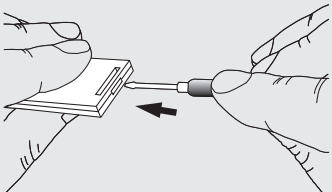
Vic, 10/02/04

JUAN CAPDEVILA MAS
Geschäftsführer



A, B, CH, D, E, F, GB, GR, I, IRL, IS, L, NL, P

BATTERY REPLACEMENT



I MAESTRO

Utenziale che consente di aggiungere un codice d'installatore in un trasmettitore via radio.

DATI TECNICI

Frequenza	868,35 MHz
Alimentazione	3Vdc CR2032
Consumo	12 mA
Potenza	< 25mW
Temperatura funz.	-20°C - + 55°C

FUNZIONAMENTO

Posizionare il MAESTRO e il trasmettitore al quale si desidera aggiungere il codice d'installatore su una superficie non metallica, in maniera tale che siano a contatto dalla parte dell'indicatore luminoso e procedere, così come indicato a seguito.

Premere allo stesso tempo i due pulsanti del MAESTRO per 1 secondo. Il suo indicatore luminoso si accenderà per 10 secondi, entro i quali si dovrà premere i due pulsanti 1 e 2 à lo stesso tempo del trasmettitore fino a che l'indicatore luminoso del MAESTRO realizzi 2 flash, a indicare che l'inserimento del codice d'installatore si è svolta in maniera corretta. A questo punto, il MAESTRO riavvierà il tempo di 10 secondi durante i quali è attivo, per continuare a inserire il codice d'installatore in altre trasmettitori.

INDICAZIONE DI BATTERIA BASSA

L'indicatore luminoso lampeggerà durante alcuni secondi dopo premere il trasmettitore.

DI CHIA RIAZIONE DI CONFORMITÀ CEE

La empresa
JCM TECHNOLOGIES, S.A.
C/Bisbe Morgades, 46 Baixos
08500 VIC - Barcelona
SPAIN

dichiara che il prodotto di seguito descritto, nella destinazione d'uso prevista, è conforme ai requisiti fondamentali di cui all'articolo 3 della Direttiva R&TTE 1999/5/CEE, e che sono state applicate le seguenti norme:

Prodotto: Trasmettitore programmatore 868,35MHz

Prodotto da: JCM TECHNOLOGIES, S.A.

Marchio: JCM

Tipo: MAESTRO

Ambiente di uso: Residenziale, commerciale e industria leggera

Norme:

- Telecomunicazione EN 300 220-1 v1.3.1 (2000-09) - EN 300 220-3 v1.1.1 (2000-09)
- Compatibilità elettromagnetica EN 301 489-3 v1.3.1 (2001-11) - EN 301 489-1 v1.3.1 (2001-09)
- Bassa tensione EN 60730-1:2000

Vic, 10/02/04

JUAN CAPDEVILA MAS
Administratore delegato



A, B, CH, D, E, F, GB, GR, I, IRL, IS, L, NL, P

NL MAESTRO

Instrument dat toelaat om een installatiecode via radio aan een zender toe te voegen.

TECHNISCHE EIGENSCHAPPEN

Frequentie	868,35 MHz
Voeding	3Vdc CR2032
Verbruik	12 mA
Vermogen	< 25mW
Handelings-temp	-20°C - + 55°C

WERKING

Plaats de MAESTRO en de zender waaraan men de installatiecode wenst toe te voegen op een niet metalen oppervlak met de kant van de led naar beneden toe en ga als volgt te werk.

Druk tegelijkertijd de twee drukknoppen van de MAESTRO gedurende 1 seconde in. De led licht gedurende 10 seconden op, druk gedurende deze tijdspanne druk tegelijkertijd op knoppen 1 en 2 van de zender totdat de led van de MAESTRO 2 keer oplicht, hetgeen de correcte inbrenging van de installatiecode bevestigt. Op dat moment voegt de MAESTRO opnieuw 10 seconden toe om nieuwe installatiecodes van andere zenders in te voeren.

LAG E BATTERIJ AANWIJZING

De led zal tijdens sommige seconden na het drukken van de zender flinkert.

EG-CONFORMITEITSVERKLARING

De firma
JCM TECHNOLOGIES, S.A.
C/Bisbe Morgades, 46 Baixos
08500 VIC - Barcelona
SPAIN

verklaart dat het hieronder beschreven product bij correcte toepassing voldoet aan de fundamentele voorwaarden genoemd in artikel 3 van de R&TTE-richtlijn 1999/5/EG en dat de volgende normen zijn toegepast:

Product: Zender programmer 868,35MHz

Fabrikant: JCM TECHNOLOGIES, S.A.

Merk-arkitel: JCM

Type: MAESTRO

Toepassingen: in huis, winkel en lichte industrie

Normen:

- Telecomunicatie EN 300 220-1 v1.3.1 (2000-09) - EN 300 220-3 v1.1.1 (2000-09)
- Elektromagnetisch Verenigbaarheid EN 301 489-3 v1.3.1 (2001-11) - EN 301 489-1 v1.3.1 (2001-09)
- Laagspanning EN 60730-1:2000

Vic, 10/02/04

JUAN CAPDEVILA MAS
Directie



A, B, CH, D, E, F, GB, GR, I, IRL, IS, L, NL, P

P MAESTRO

Ferramenta que permite acrescentar o código instalador a um emissor via rádio.

CARACTERÍSTICAS TÉCNICAS

Frequência	868,35 MHz
Alimentação	3Vdc CR2032
Consumo	12 mA
Potência	< 25mW
Temperatura func.	-20°C - + 55°C

FUNCIONAMENTO

Situe o MAESTRO e o emissor ao qual deseja acrescentar o código instalador numa superfície não metálica, de modo a que estes estejam em contacto pela parte do indicador luminoso e proceda da maneira a seguir indicada.

Premir simultâneamente os dois pulsadores do MAESTRO durante 1 segundo. O seu indicador luminoso acender-se-à durante 10 segundos, intervalo de tempo em que deverá premir os botões 1 e 2 ao mesmo tempo do emissor até que o indicador luminoso do MAESTRO emita 2 flashes indicando que a introdução do código instalador se realizou correctamente. Neste momento o MAESTRO reiniciará o intervalo de tempo de 10 segundos durante os quais permanecerá activo para continuar a introduzir o código instalador noutros emissores.

INDICAZÃO DE BATERIA BAIXA

O indicador luminoso acender-se-à durante alguns segundos depois de pressionar o transmissor.

DECLARAÇÃO CE DE CONFORMIDADE

A empresa
JCM TECHNOLOGIES, S.A.
C/Bisbe Morgades, 46 Baixos
08500 VIC - Barcelona
SPAIN

declara que o produto a seguir designado, quando utilizado de forma adequada, corresponde aos requisitos básicos conforme o art 3 da Directiva R&TTE 1999/5/CE e que foram aplicadas as seguintes normas:

Produto: Emissor programador 868,35MHz

Fabricado por: JCM TECHNOLOGIES, S.A.

Marca comercial: JCM

Tipo: MAESTRO

Contorno de uso: Residencial, comercial e indústria ligeira

Normas:

- Telecomunicações EN 300 220-1 v1.3.1 (2000-09) - EN 300 220-3 v1.1.1 (2000-09)
- Compatibilidade Electromagnética EN 301 489-3 v1.3.1 (2001-11) - EN 301 489-1 v1.3.1 (2001-09)
- Baixa tensão EN 60730-1:2000

Vic, 10/02/04

JUAN CAPDEVILA MAS
Gerente



A, B, CH, D, E, F, GB, GR, I, IRL, IS, L, NL, P

GR MAESTRO

Εργαλείο που επιτρέπει τη προσθήκη κωδικού εγκατάστασης σε ένα μεταδότη μέσω ραδιοφώνου.

ΤΕΧΝΙΚΑ ΧΑΡΑΚΤΗΡΙΣΤΙΚΑ

Συχνότητα λειτουργίας	868,35 MHz
Τάση τροφοδοσίας	3Vdc CR2032
Κατανάλωση	12 mA
Ακτινοβλούμενη ισχύς	< 25mW
Θερμοκρασία λειτουργίας	-20°C - + 55°C

ΤΡΟΠΟΣ ΛΕΙΤΟΥΡΓΙΑΣ

Βάλε το MAESTRO και τον μεταδότη στον οποίο θέλετε να προσθέσετε τον κωδικό εγκατάστασης, επάνω σε μια μη μεταλλική επιφάνεια, έτσι που να βρίσκονται σε επαφή από το μέρος του φωτεινού δείκτη και συνεχίστε έτσι όπως εν συνεχεία σας δείχνεται.

Πιέστε ταυτόχρονα τα δυο πλήκτρα του MAESTRO κατά την διάρκεια ενός δευτερολέπτου. Ο φωτεινός σας δείκτης θα ανάψει για 10 δευτερολέπτα, μέσα στα οποία θα πρέπει να πιέσετε Πιέστε τα κομπότι 1 και 2 συγχρόνως στη συσκευή αποστολής σημάτων, μέχρι που ο φωτεινός δείκτης του MAESTRO να αναβοσβήσει 2 φορές, δειχνοντας έτσι ότι η εισαγωγή του κωδικού εγκατάστασης έχει γίνει σωστά. Σε αυτή τη στιγμή, ο MAESTRO θα επαναρχίσει τον χρόνο των 10 δευτερολέπτων στα οποία είναι ενεργός, για να εξακολουθήσει την εισαγωγή του κωδικού εγκατάστασης σε άλλους μεταδότες.

ΧΑΜΗΛΗ ΕΝΔΕΙΞΗ ΜΠΑΤΗΡΙΩΝ

Το παραμικρό φως θα λάμψει κατά τη διάρκεια μερικών δευτερολέπτων μετά από να πιέσει τη συσκευή αποστολής σημάτων.

ΛΗΑΦΗ ΣΥΜΜΟΡΦΩΣΗΣ ΜΕ ΤΟ ΣΗΜΑ CE

Η εταιρία
JCM TECHNOLOGIES, S.A.
C/Bisbe Morgades, 46 Baixos
08500 VIC - Barcelona
ISPANIA

δηλώνει ότι το προϊόν που παρουσιάζεται στη συνέχεια είναι σύμφωνο προς τις σχετικές διατάξεις του άρθρου 3 της Οδηγίας P&TTE 1999/05/ΕΚ, εφόσον η χρήση είναι σύμφωνα με τα προβλεπόμενα, έχοντας υποστηρίξει στην εφαρμογή των παρακάτω προτύπων:

Προϊόν: Πομπός Προγραμματιστής 868,35MHz

Κατασκευαστής: JCM TECHNOLOGIES, S.A.

Εμπορικό σήμα: JCM

Τύπος: MAESTRO

Χρήση: Οικιακή, εμπορική και στην ελαφριά βιομηχανία

Πρότυπα:

- Τηλεπικοινωνίες EN 300 220-1 Τύπος 1.3.1 (2000-09) - EN 300 220-3 Τύπος 1.1.1 (2000-09)
- Ηλεκτρομαγνητική συμβατότητα EN 301 489-3 Τύπος 1.3.1 (2001-11) - EN 301 489-1 Τύπος 1.3.1 (2001-09)
- Χαμηλή τάση EN 60730-1:2000

Vic, 10/02/04

JUAN CAPDEVILA MAS
Γενικός Διευθυντής



A, B, CH, D, E, F, GB, GR, I, IRL, IS, L, NL, P